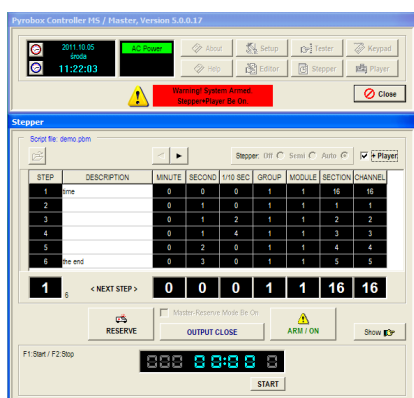


## Programy sterujące Pyrobox® Controller™ MS, wersja 5.0.0



### Podstawowe dane techniczne :

<i>Sposób obsługi</i>	
<i>Port PC</i>	USB / LPT (równoległy)
<i>Ilość sekcji</i>	16.384
<i>Ilość kanałów</i>	262.144 (16 w każdej sekcji)
<i>Prąd testu</i>	
<i>Napięcie odpalania</i>	
<i>Zalecane zapalniki</i>	
<i>Obciążenie szeregowe</i>	
<i>Obciążenie równoległe</i>	
<i>Wymiary</i>	
<i>Waga</i>	
<i>Zasilanie</i>	

### Krótką charakterystyka :

Pakiet programów **Pyrobox Controller MS Master/Slave/Player** umożliwia nadzór nad rozległym systemem sterowania przebiegiem widowiska pirotechnicznego, zbudowanym w oparciu o pulpity/moduły sterujące systemu **Pyrobox**, za pośrednictwem dowolnych komputerów PC pracujących pod nadzorem systemu operacyjnego Microsoft Windows.

Komunikacja pomiędzy komputerami w sieci odbywa się w oparciu o przemysłową magistralę wymiany danych RS485, a pomiędzy komputerami i pulpitem/modułami sterującymi poprzez porty LPT.

Oprogramowanie umożliwia operatorowi sterowanie rozległym systemem pirotechnicznym w sposób manualny, półautomatyczny i automatyczny z wykorzystaniem przygotowanych uprzednio skryptów. Czas zdarzeń można określać w skryptach z dokładnością do 0.1 sekundy co przy tolerancji produkowanych obecnie materiałów pirotechnicznych jest absolutnie wystarczające.

W programach dostępne są dwa tryby pracy : SAFE oraz ARMED - zabezpieczony kodem dostępu.

Zobacz :

„Instrukcja programu: Pyrobox Controller MS / Master, Version 5.0.0” / pl-pbm500-100.pdf

„Instrukcja programu: Pyrobox Controller MS / Slave, Version 5.0.0” / pl-pbs500-100.pdf

„Instrukcja programu: Pyrobox Controller MS / Player, Version 5.0.0” / pl-pbp500-100.pdf

Index katalogowy : <b>93.0500.31</b>	© 2011 K&K® System
Symbol wyrobu : <b>PBM.500</b>	www.pyrobox.com.pl