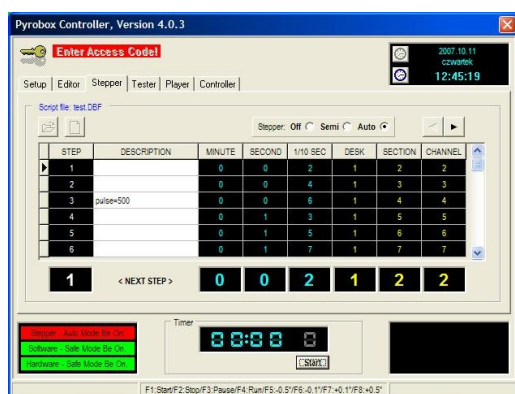


Program sterujący Pyrobox® Controller™ wersja 4.0.3



Podstawowe dane techniczne :

<i>Sposób obsługi</i>	
<i>Port PC</i>	LPT (równoległy)
<i>Ilość sekcji</i>	64
<i>Ilość kanałów</i>	1024 (16 w każdej sekcji)
<i>Prąd testu</i>	
<i>Napięcie odpalania</i>	
<i>Zalecane zapalniki</i>	
<i>Obciążenie szeregowe</i>	
<i>Obciążenie równoległe</i>	
<i>Wymiary</i>	
<i>Waga</i>	
<i>Zasilanie</i>	

Krótką charakterystyka :

Program sterujący/narzędziowy **Pyrobox Controller** umożliwia obsługę pulpitu/modułu sterującego systemu **Pyrobox** (do 4 pulpitów 256-kanałowych przy wykorzystaniu przystawki SPLITTER LPT tj. 1024 kanałów) za pośrednictwem dowolnego komputera PC pracującego pod kontrolą systemu operacyjnego Microsoft Windows 95/NT lub jego pochodnych.

Komunikacja pomiędzy komputerem, a pulpitem/modułem odbywa się poprzez port LPT (równoległy), który zapewnia szybką transmisję danych i gwarantuje dobrą synchronizację zdarzeń w czasie.

Program zapewnia operatorowi systemu pełny i niezawodny nadzór nad realizowanym widowiskiem.

Program umożliwia sterowanie pulpitem w sposób manualny, półautomatyczny i automatyczny z wykorzystaniem przygotowanych uprzednio skryptów sterujących.

Czas zdarzeń można określać w skryptach z dokładnością do 0.1 sekundy co przy tolerancji produkowanych obecnie materiałów pirotechnicznych jest absolutnie wystarczające.

Moduł timer'a sterującego automatyczną pracą programu umożliwia operatorowi korygowanie czasu zdarzeń również w trakcie realizacji widowiska pirotechnicznego.

W programie dostępne są dwa tryby pracy : SAFE oraz ARM - zabezpieczony indywidualnym kodem dostępu operatora.

W trybie SAFE program umożliwia przetestowanie ciągłości obwodu dowolnie wybranego kanału, sekcji lub wszystkich obwodów zapisanych w skrypcie widowiska.

Również w trybie ARM program automatycznie dokonuje testu wybranego właśnie obwodu.

Zobacz : „Instrukcja używania programu Pyrobox Controller Version 4.0.3” (plik : pl-guide-pbc403.pdf)

Index katalogowy : 91.0403.11	© 2007 K&K® System
Symbol wyrobu : PBC.403	www.pyrobox.com.pl